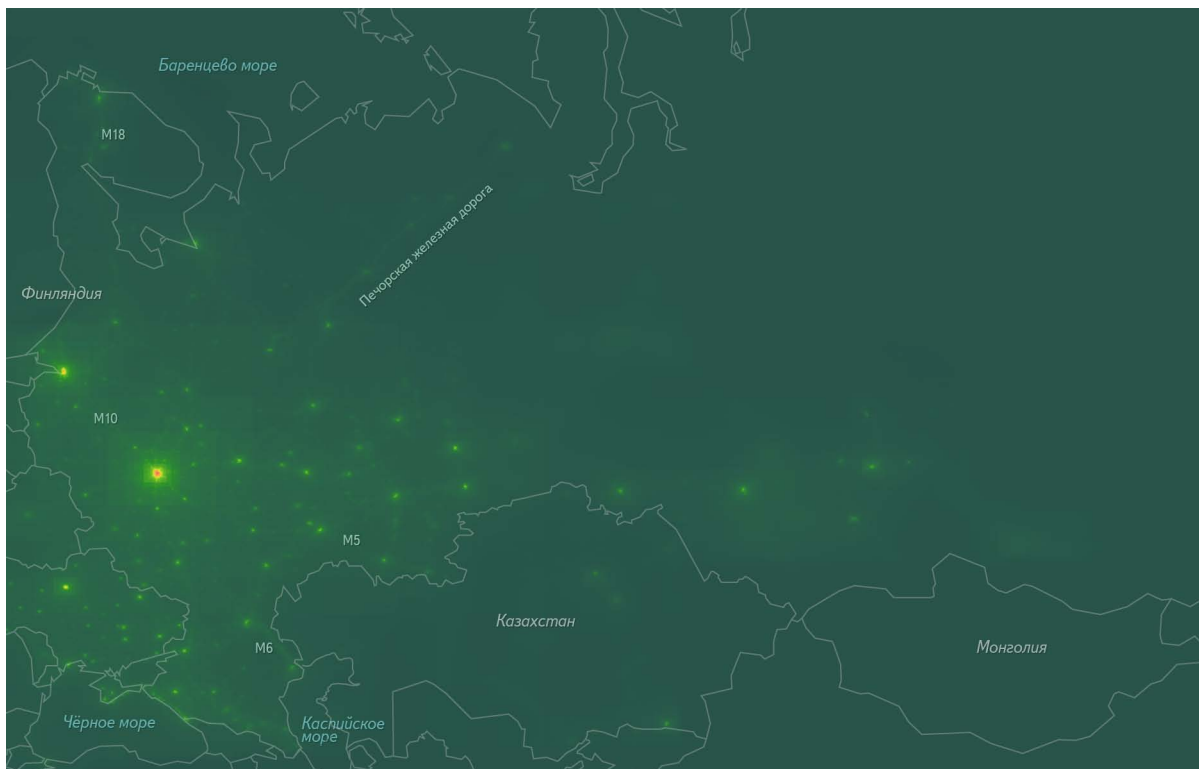


Карта интересов пользователей Яндекс.Карт

По данным службы Яндекс.Карты | Январь 2010

Рис. 1. Популярность разных участков схемы европейской части России на Яндекс.Картах (чем ярче участок, тем чаще его просматривают)



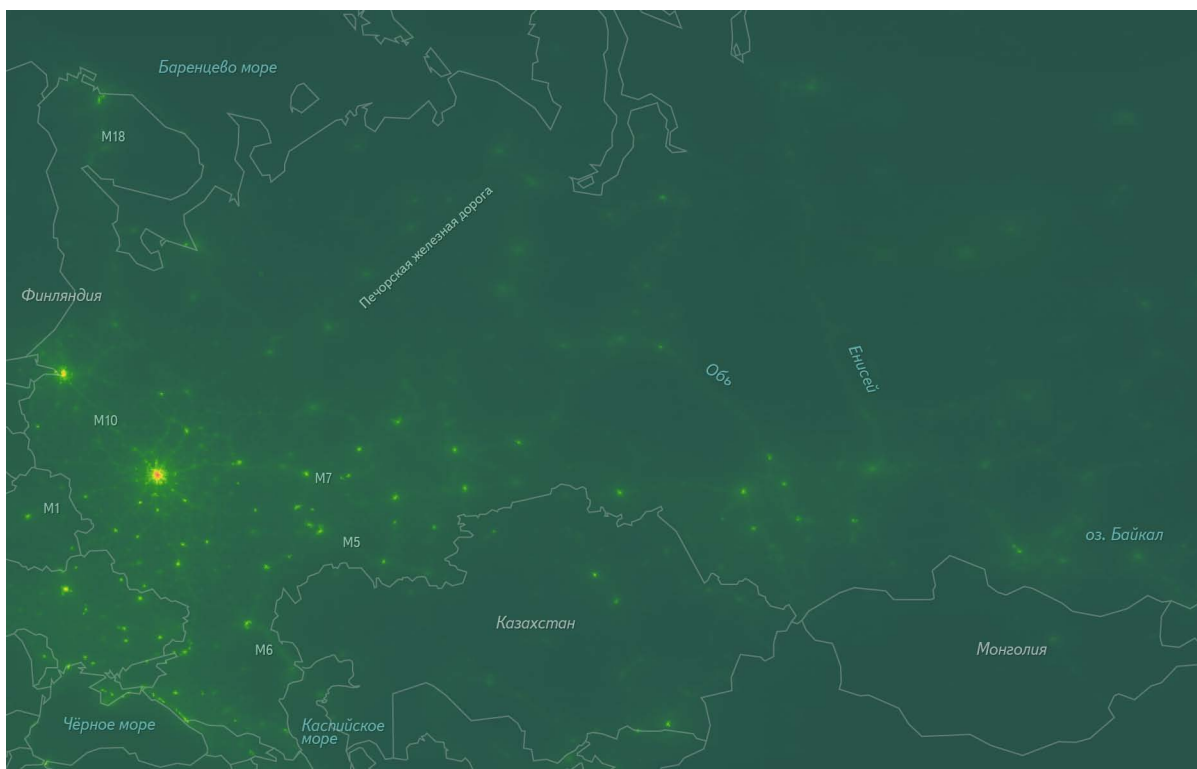
По данным службы Яндекс.Карты, декабрь 2009 — январь 2010

В режиме схемы пользователей больше всего интересуют подробные карты городов. Яркие точки на карте интересов — это как раз те города, для которых есть подробные схемы. Кроме того, на российской карте много рассматривают дороги — особенно хорошо заметна Печорская железная дорога до Воркуты и много автомобильных трасс — М18 между Санкт-Петербургом и Мурманском, М6 между Саратовом и Астраханью, М10 между Москвой и Санкт-Петербургом, ветка М5 от Самары до Оренбурга.

Карты городов смотрят и местные жители, и люди из других городов. Пользователей из других городов больше всего интересуют карты курортов и столиц. По числу просмотров карты на одного жителя этого города лидирует Сочи, он обгоняет идущую следом Москву в 2,5 раза.

На спутниковых снимках рассматривают больше городов, чем на схемах — поскольку на Яндекс.Картах доступны спутниковые снимки для всего мира. Например, много смотрят фотографии Барнаула, Иркутска, Магнитогорска, Томска, Чебоксар. Снимки дорог тоже пользуются популярностью — на карте интересов к спутниковым фотографиям заметно ещё больше дорог, чем на карте интересов к схемам. В европейской части России смотрят все основные трассы (кроме указанных выше, это, например, автодороги М1 между Москвой и Минском, М7 между Москвой и Уфой, М8 между Москвой и Архангельском, М9 между Москвой и Ригой, М4 между Москвой и Ростовом-на-Дону, М2 между Москвой и Белгородом), а в Сибири — Транссиб. Кроме того, на спутниковых снимках разглядывают реки, озёра и побережья — на карте интересов чётко видно Обь, Енисей, Лену, Байкал, берега Чёрного и Каспийского морей.

Рис. 2. Популярность разных участков спутниковых снимков европейской части России на Яндекс.Картах (чем ярче участок, тем чаще его просматривают)

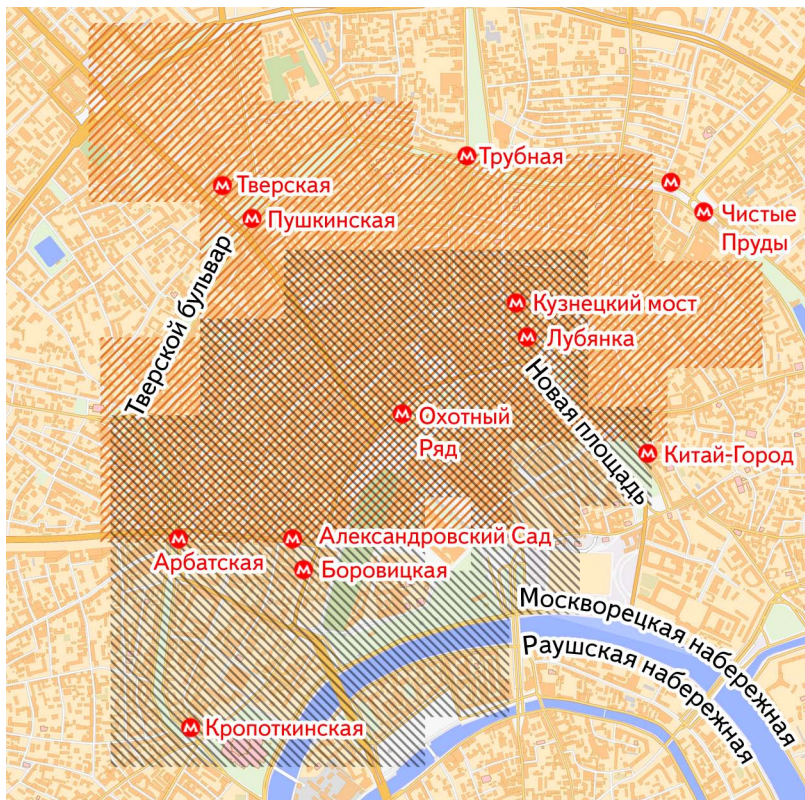


По данным службы Яндекс.Карты, декабрь 2009 — январь 2010

В тех городах, где есть и подробная схема, и спутниковые снимки, карту гораздо чаще просматривают в режиме схемы.

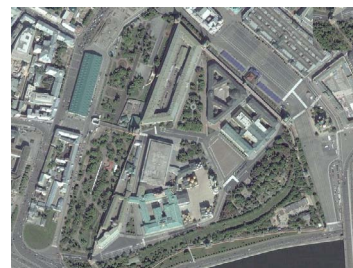
На схемах крупных городов пользователи Яндекс.Карт чаще всего изучают исторический и деловой центр, а на спутниковых снимках — достопримечательности.

Москва

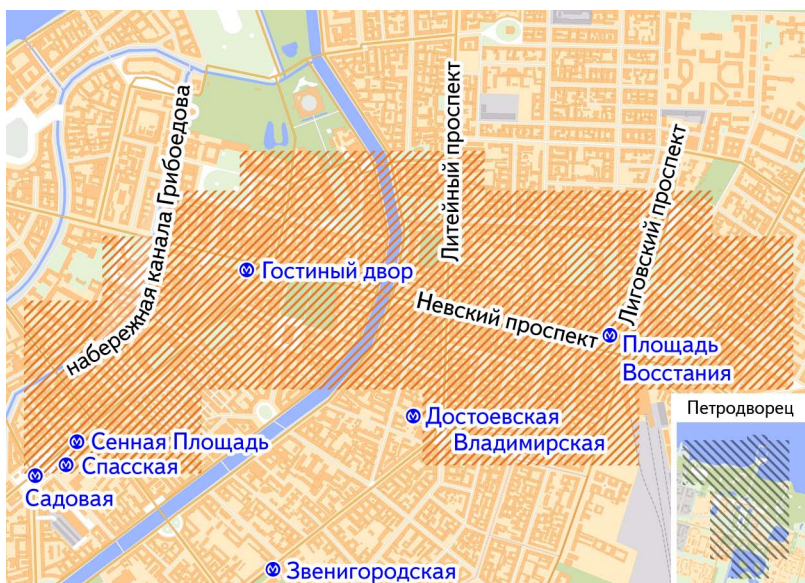


- в режиме схемы
- в режиме спутника

В Москве в режиме спутника чаще всего рассматривают Кремль. В режиме схемы наиболее востребованы районы, прилегающие к Манежной, Лубянской и Театральной площадям.



Санкт-Петербург

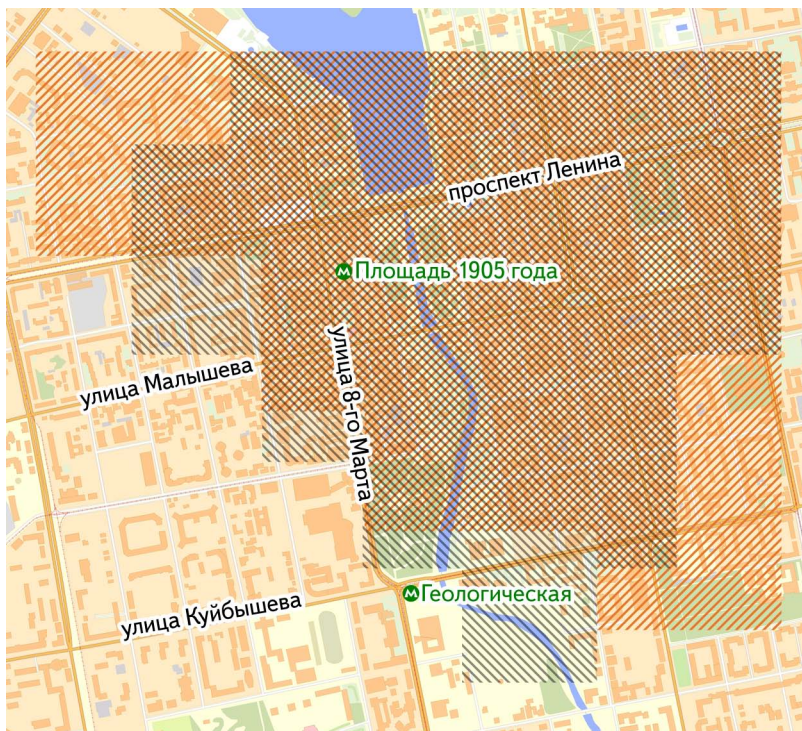


- в режиме схемы
- в режиме спутника

В Санкт-Петербурге чаще всего изучают схему в районе Невского проспекта и пытаются разглядеть фонтаны Петродворца на спутниковых снимках

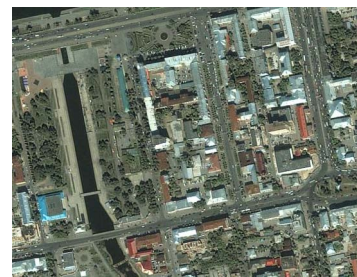


Екатеринбург

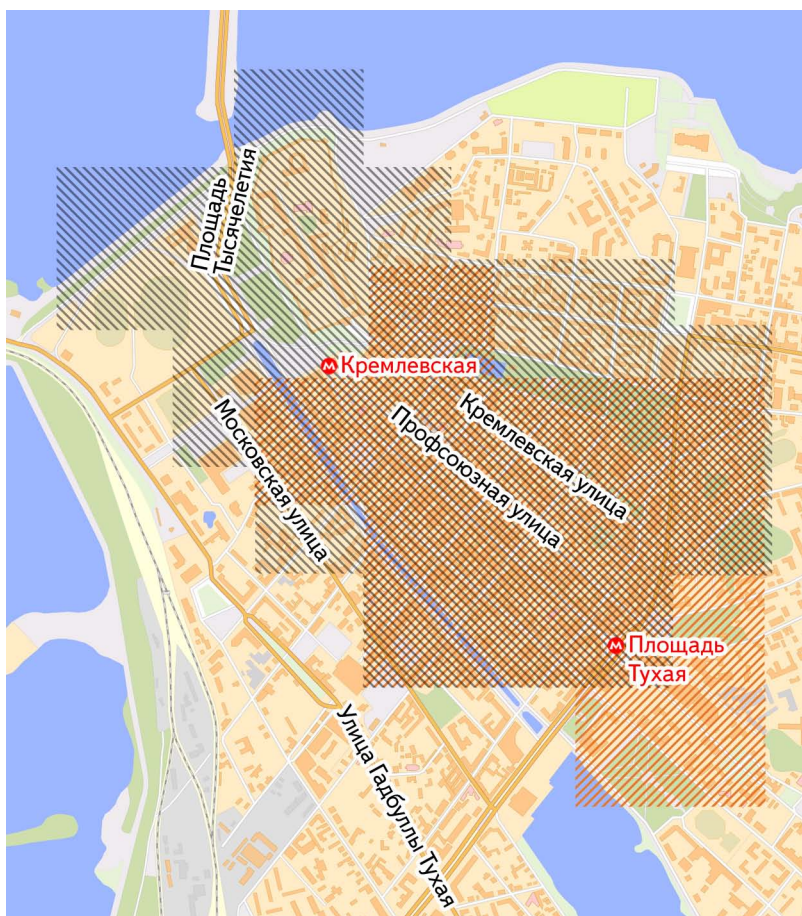


- в режиме схемы
- в режиме спутника

В Екатеринбурге все главные достопримечательности расположены в центре — и в режиме схемы, и в режиме спутника смотрят в первую очередь Исторический сквер и улицу Пушкина.

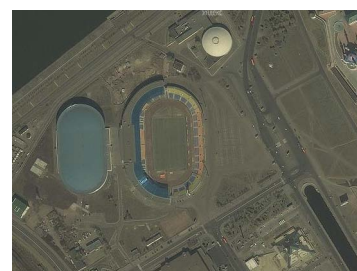


Казань

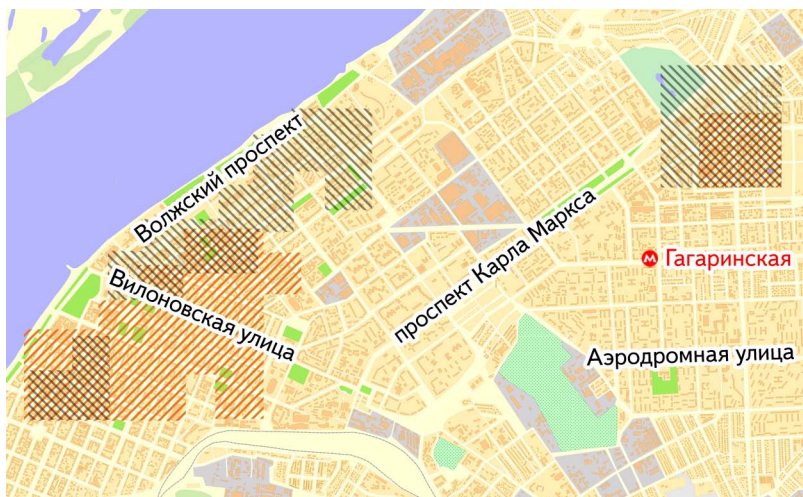


- в режиме схемы
- в режиме спутника

В Казани и в режиме схемы, и в режиме спутника наиболее популярны канал Булак, Кольцо и университетский городок. Кремль, площадь Тысячелетия и знаменитую Пирамиду предпочитают разглядывать со спутника.



Самара



▨ в режиме схемы

▨ в режиме спутника

На карте Самары и в режиме схемы, и в режиме спутника больше всего смотрят район Кольца. Кроме того, в режиме схемы просматривают центральные улицы от Волги до вокзала, а на спутниковых снимках изучают набережную Волги: от цирка имени Олега Попова с клетчатой крышей до памятника Ленину на Площади революции.



Новосибирск



▨ в режиме схемы

▨ в режиме спутника

На карте Новосибирска и в режиме схемы, и в режиме спутника больше всего рассматривают театр оперы и балета и прилегающие к нему скверы: Первомайский и Героев революции. Также популярна набережная Оби в районе Речного вокзала.

